

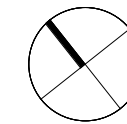
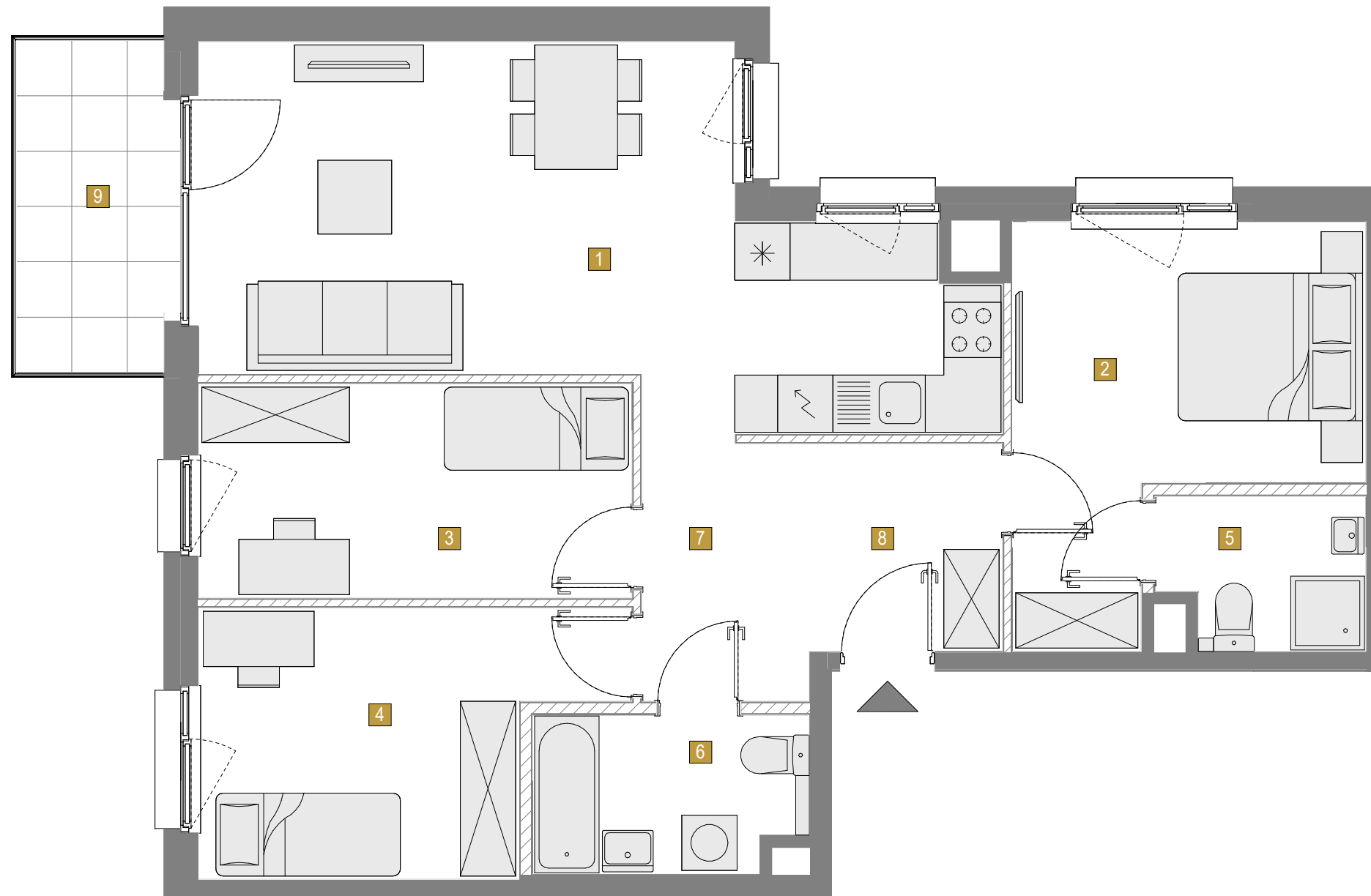
Budynek	A	B	C	D			
Nr klatki	1	2	3	4			
Piętro	P	1	2	3	4	5	6
Nr mieszkania				124			

ZESTAWIENIE POMIESZCZEŃ:

1	SALON Z ANEKSEM	27.77 m ²
2	POKÓJ	13.39 m ²
3	POKÓJ	10.89 m ²
4	POKÓJ	11.44 m ²
5	ŁAZIENKA	3.53 m ²
6	ŁAZIENKA	4.92 m ²
7	KORYTARZ	5.16 m ²
8	HOL	4.71 m ²

POWIERZCHNIA UŻYTKOWA: 81.81 m²

9 BALKON 5.75 m²



UWAGI:

- WYMIARY POMIESZCZEŃ, LOKALIZACJĘ PRZYBORÓW SANITARNYCH, ROZMIESZCZENIE PUNKTÓW INSTALACYJNYCH ITP. PODANO ZGODNIE Z PROJEKTEM BUDOWLANYM. MOGĄ WYSTĄPIĆ NIEWIELKIE RÓŻNICE WYMIARÓW I USYTUOWANIA ELEMENTÓW POWSTAŁE W TRAKCIE REALIZACJI PRAC BUDOWLANYCH. PODANE WYMIARY SĄ WYMIARAMI W ŚWIETLE PIONOWYCH PRZEGRÓD (ŚCIAN) W STANIE SUROWYM.
- POWIERZCHNIA UŻYTKOWA LOKALU JEST OKREŚLONA NA PODSTAWIE ROZPORZĄDZENIA MINISTRA ROZWOJU Z DN. 11.09.2020R. W SPRAWIE SZCZEGÓŁOWEGO ZAKRESU I FORMY PROJEKTU BUDOWLANEGO ORAZ ZGODNIE Z ZASADAMI ZAWARTYMI W POLSKIEJ NORMIE 9836:2022-07, T.J.: POWIERZCHNIA UŻYTKOWA LOKALU JEST OBLICZANA W METRACH KWADRATOWYCH Z DOKŁADNOŚCIĄ DO DWÓCH MIEJSC PO PRZECINKU, DLA WYMIARÓW LOKALU W STANIE WYKOŃCZONYM, NA POZIOMIE PODŁOŻY, NIE LICZĄC LISTEW PRZYPODŁOGOWYCH, PROGÓW ITP. DO POWIERZCHNI UŻYTKOWEJ LOKALU WLICZA SIĘ POWIERZCHNIĘ ELEMENTÓW NADAJĄCYCH SIĘ DO DEMONTAŻU (RURY, PRZEWODY), NIE SĄ WLICZANE POWIERZCHNIE PRZEKROJU POZIOMEGO WEWNĘTRZNYCH PRZEGRÓD BUDOWLANYCH, POWIERZCHNIE PRZEJŚĆ DRZWIOWYCH, OTWORÓW OKIENNYCH, WNĘGI I NISZ W TYCH PRZEGRÓDACH.
- PRZEDSTAWIONA NA RZUCIE ARANŻACJA MA CHARAKTER PRZYKŁADOWY, UMEBLOWANIE NIE STANOWI WYPOSAŻENIA NABYWANEGO LOKALU.

SKALA: 0 100 200cm

ŚCIANKI DZIAŁOWE